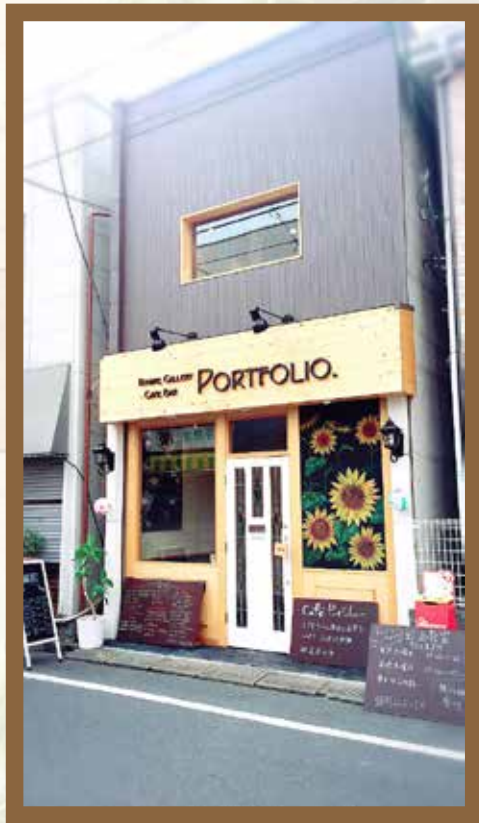
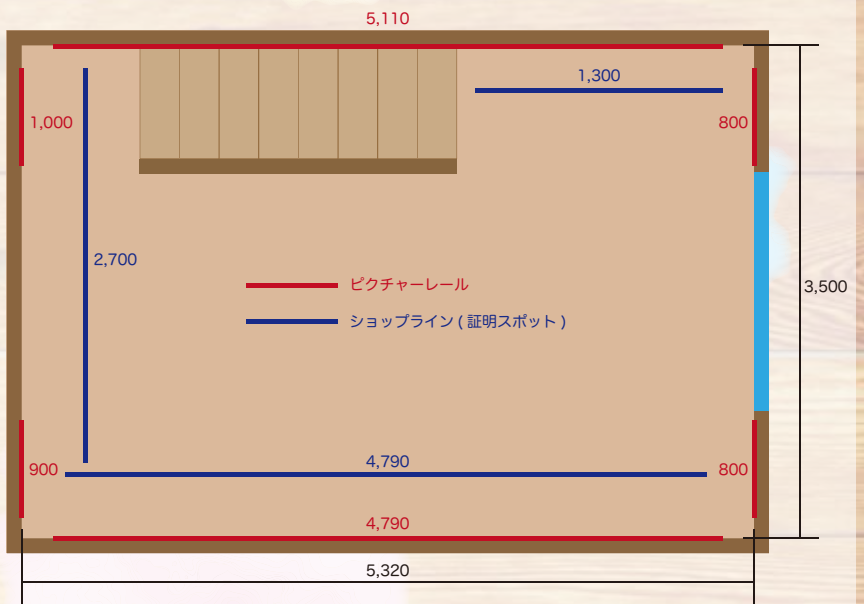


展示可能な壁面範囲

1F



2F



MENU

【food】

トースト ¥380 / レーズントースト ¥400
 チーズトースト ¥600 / エッグチーズトースト ¥650
 フレンチトースト ¥650 / ビザトースト ¥650
 タマゴサンドウィッチ ¥800 / ツナサンドウィッチ ¥800
 クロックムッシュ ¥750 / クロックマダム ¥850
 カレーライス ¥850 / ミートドリア ¥900
 カレードリア ¥900 / ミートソーススパゲティ ¥900
 和風きのこパスタ ¥900

【drink】

コーヒー (Hot or Ice) ¥500 / エスプレッソ S ¥450 D ¥600
 カプチーノ ¥600 / カフェラテ ¥600
 ウィンナーコーヒー (Hot or Ice) ¥650
 ソイラテ ¥650 / キャラメルマキアート ¥650
 アイ스티ー ¥500
 ミルクティー (Hot or Ice) ¥550 / レモンティー (Hot or Ice) ¥550
 紅茶 (Hot) 各種 ¥600 (ダーズリン / アールグレイ / オレンジペコ)

100% オレンジジュース ¥450 / 100% リンゴジュース ¥450

100% グレープフルーツジュース ¥450 / コーラ ¥450

ミルク (Hot or Ice) ¥400 / ソイ (Hot or Ice) ¥400

※その他パーティーメニューもございます。

※アルコールやお惣菜のご用意が可能です。料金等の詳細は相談の上確定しますのでご連絡ください。

【アルコール】

▼ビール
 COEDO (クラフトビール) 伽羅・瑠璃 ¥600 / バドワイザー ¥600
 コロナ・エキストラ (瓶) ¥600 / サッポロ黒ラベル (大瓶) ¥600 / キリンラガー (大瓶) ¥600
 ▼北池オリジナルブランド
 ルンバ ¥500
 ▼ウイスキー
 宮城峡 ¥950 / シーバスリーガル 12年 ¥900
 ▼バーボン
 ワイルドターキー 8年 ¥700 / ジャックダニエル ¥600
 I.W. ハーパー ¥800 / メーカーズマーク ¥800 / フォアローゼス ¥700
 ▼スコッチ
 ラフロイグ 10年 ¥900 / アードベック 10年 ¥800
 マッカラン 12年 ¥800 / ハイランドパーク 12年 ¥900
 ▼ワイン
 グラスワイン (赤) ¥500 / グラスワイン (白) ¥500
 ▼カクテル
 ジン・トニック ¥700 / ジン・リッキー ¥700 / ジン・バック ¥700 / ホホワイトレディ ¥700
 ウォッカ・リッキー ¥700 / スクリュードライバー ¥700 / ソルティ・ドック ¥700
 ブルドック ¥700 / モスコミュール ¥700 / マルガリータ ¥700 / チャロ・ネロ ¥700

※その他、カクテル多数。

※時期によっては取り扱いのない商品もございます。ご了承ください。

【会場管理方法・展示規約】

- ・お店のオープン・クローズ作業はスタッフが行います。会期中も常駐しますが作品管理についてはご使用者さまの責任をお願いいたします。
- 汚損・破損・盗難・不慮の事故で生じた作品の損害についても、当ギャラリーはその責任を負いません。
- ・カフェの雰囲気と合わない作品 (例：暴力的、性的描写が過激なもの等) はお断りする
- ・会期中、会場管理はご利用者側で行ってください。・作品の搬入、搬出はご利用者側で行ってください。
- ・搬入、搬出の時間は厳守となります。・展示に関する備品の用意、手配はご利用者側で行ってください。(テーブル・黒板・棚をご用意しております、希望の場合は、ご相談ください)
- ・強力な両面テープの使用、壁への釘打ち、えんぴつやペンなどでマーク
- ・展示期間中はカフェ業務もあるため作者様等のどなたか1人ギャラリーにいて下さると助かりますが、いない場合はカフェ業務を優先になってしまうことを了承していただければ、いなくとも可能です。
- ・案内DM、リーフレットは作家さまに作成をお願いしております。ご使用者さままでご準備の上、100部以上を会期初日より21日前までに当ギャラリーにお渡しください。
- ・カフェを併設しているギャラリーとなりますので、パーティーなどの予約が入った場合お店が貸切になる事がありますのでご了承ください。
- ・グッズ等を販売する際に必要な袋は、作家様側でご用意をお願い致します。・会場内は火器厳禁です。(喫煙、キャンドル等はご遠慮ください)
- ・展示開催中の作品に対する破損、事故に関しては当ギャラリーでは一切その責任を負いません。
- ・壁面等を釘打ちされた場合やギャラリー備品をご利用になった場合、搬出時に、汚れや穴等の補修をお願いしております (補修道具はギャラリーで御用意しております)
- ・販売手数料 個展=20%、グループ展=30%